

NO1 戸建て住宅施工途中調査 **基礎編** (一般的な紹介で個別案件の紹介ではありません)



縄張り(建物の位置及び高さの決定)



杭打ち工事



杭の配列



基礎ベースの配筋確認(べた基礎)



基礎ベースの配筋確認(布基礎)



基礎ベース(べた基礎)のコンクリート打設
コンクリートの材料確認



基礎ベース(布基礎)のコンクリート打設



立上りの型枠組立(寸法チェック)



立上り コンクリート打設



基礎の出来型確認 (べた基礎)



基礎の出来型確認 (布基礎)

NO2 戸建て住宅施工途中調査 上棟編 (一般的な紹介で個別案件の紹介ではありません)



パネル工法による組立状況



パネル工法による組立状況



在来工法よる組立



在来工法よる組立



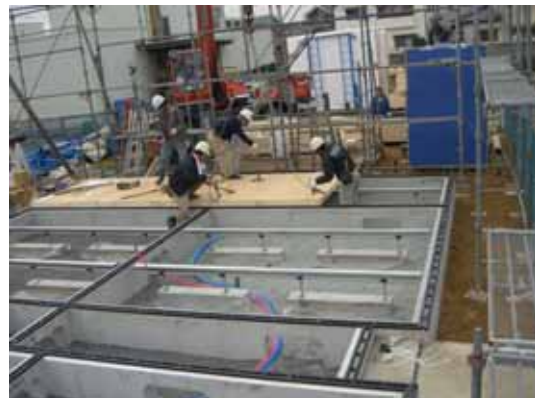
在来工法よる組立



在来工法よる組立(金物取付状況確認)



在来工法よる組立(金物取付状況確認)



基礎パッキンの取付確認



床版取付状況



壁パネルの組立状況



2階床の組立状況



屋根の組立状況



接合金物の取付状況確認



屋根パネルの組立状況



接合金物の取付状況確認



接合金物の取付状況確認

NO3 戸建て住宅施工途中調査 設備編 (一般的な紹介で個別案件の紹介ではありません)



屋外排水敷設状況確認



給水給湯配管状況



給水給湯配管状況

NO4 戸建て住宅施工途中調査 屋根・外装編 (一般的な紹介で個別案件の紹介ではありません)



屋根の瓦葺き状況



外壁 壁サイディング貼状況



屋根天窗取合い確認



屋根 瓦葺き



屋根・外装 外観

NO5 戸建て住宅施工途中調査 内装編 (一般的な紹介で個別案件の紹介ではありません)



床フローリング張り状況確認



壁の間仕切状況確認



壁のボード張り状況確認



壁、天井のボード張り状況確認



階段組立状況



内装仕上げ工事

NO6 戸建て住宅施工途中調査 外構編 (一般的な紹介で個別案件の紹介ではありません)



駐車場工事 砕石転圧



建物周辺整地状況確認



施工途中調査終了